

AHD+CVBS 模拟高清编码器

技术手册

一、应用场合:

适用于对模拟监控改造、将模拟信号编码转成网络传输、同轴线长距离传输、车载监控、标清/高清监看、实时监控场合。

二、型号:

CY-E68J-V3

三、产品特点:

- 2D/3D 降噪、数字宽动态、多种图像增强和矫正算法，图像清晰、细腻、逼真。
- 支持 H. 265+、H. 265、H. 264 编码，超低码率、高清画质。
- 最大支持 200 万编码，最高支持 1920x1080@30 帧。
- 支持 USB 图像输出。
- 支持智能分析。
- 支持双向语音对讲。
- 支持 ONVIF2.4 标准协议、GB28181 协议，可接入第三方后端/平台。
- 支持手机和 PC 远程监看、支持云存储。
- 支持扩展 4G：移动/电信/联通全网通。
- 支持扩展 GPS/北斗定位。
- 支持扩展 WIFI：热点和 STA 模式。
- 支持扩展 POE。
- 支持扩展全功能。
- 支持串口、RS485 传输。
- 支持各种 PAL、NTSC 制式模拟视频输入。
- 兼容 CVBS 模拟标清、AHD 模拟高清输入，支持市面上所有 CVBS、AHD 图像板。
- 尺寸 38*38mm，方便安装，方便做小型化产品；主板和 sensor 板分开，方便兼容多种产品。

四、卖点:

兼容 CVBS 和 AHD，支持市面上所有各种分辨率 AHD 和 CVBS 模拟高清摄像头、H. 265+、低延时、多路 IO 口扩展功能、人形检测、RS485、喇叭输出音频、支持定制和二次开发。

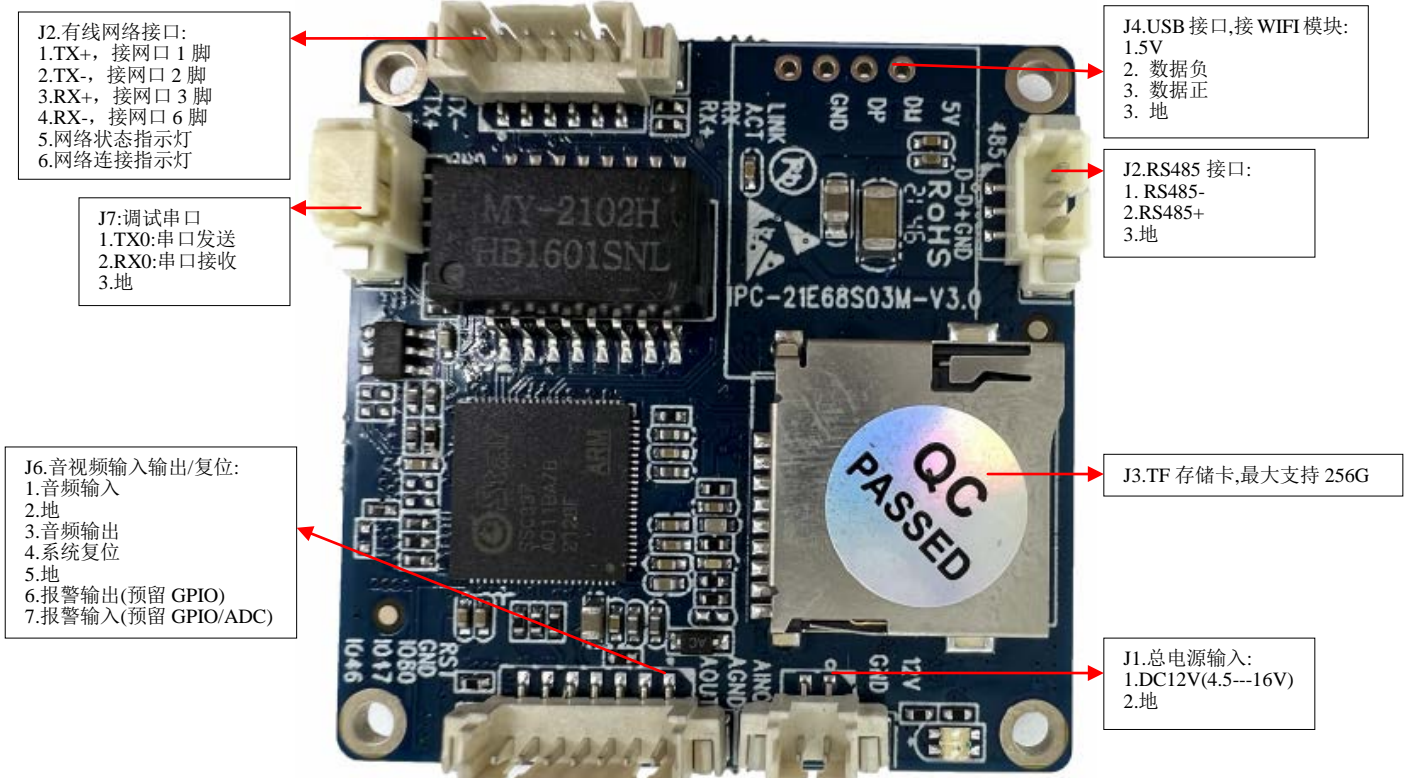
五、技术参数:

系统结构	主控	嵌入式单核 32 位 ARM A7，纯硬压缩，内部集成 A7 和 FPU、NEON，主频 800MHZ
	DDR	512Mb(内置)
	Flash	16MB
	系统构架	Linux
	Sensor 传感器	AHD 模拟高清、CVBS 标清
音视频编码	视频压缩格式	H. 264/H. 265 High/Main/Base profile, JPEG/MJPEG Baseline 编码; 支持 I/P 帧
	音频压缩格式	G. 711/ACC 编码, 支持音频 3A(AEC、ANR、AGC)
	主码流	1920x1080(200 万)/30 帧; 1280x720(100 万)/30 帧
	次码流	640x480(VGA)/30 帧; 640x360/30 帧; 320x240(QVGA)/30 帧
	最低照度	取决于 AHD 或 CVBS sensor 板
	信噪比	取决于 AHD 或 CVBS sensor 板
	宽动态范围	取决于 AHD 或 CVBS sensor 板
图像处理	支持 3D 去噪、图像增强、动态对比度增强处理功能 支持视频、图形输出抗闪烁处理	

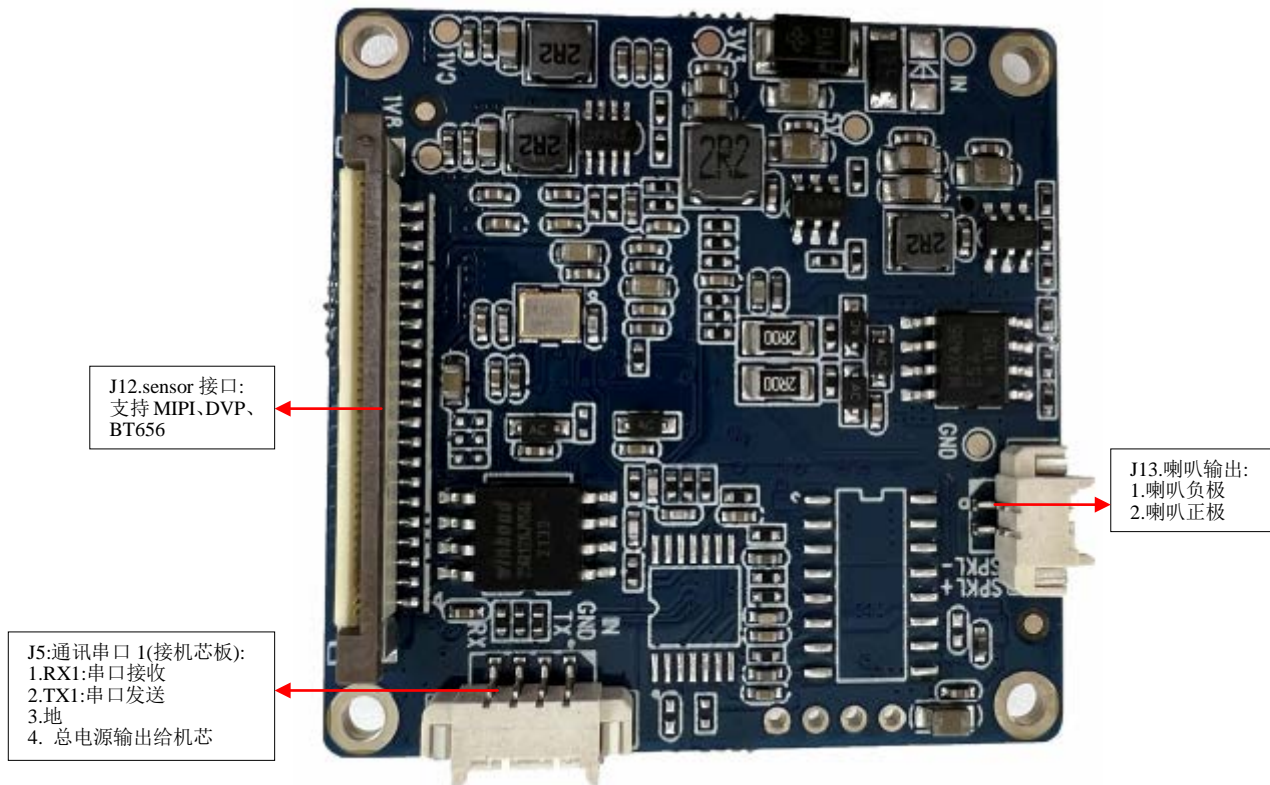
		支持视频、图形 1/15~16x 缩放功能 支持视频、图形叠加
	最大抓拍图像	1920x1080(200 万)
	最大视频输入	1920x1080(200 万)/30 帧
	视频压缩率	32Kbps-20Mbps 连续可调, 支持 CBR/VBR 码率控制模式
	OSD 菜单	4个区域的编码前处理OSD叠加
	图像翻转	支持水平、垂直翻转
	图像设置	亮度、对比度、色度、锐度等
网络功能	网络协议	TCP/IP、UDP、RTP、RTSP、HTTP、DNS、DHCP、FTP、NTP、PPPOE、RTMP
	智能报警	支持移动侦测报警、联动报警、联动录像、联动抓拍
	FTP 上传	支持
	云存储	支持
4G	支持运营商	移动、联通、电信
	支持速率	CAT1(适合传数据/图片)、CAT4(适合传视频)
WI FI	传输协议	802.11b/g/n、支持 WEP、WPA、WPA2 加密协议
	支持模式	AP 热点、STA 局域网模式
定位	支持卫星	GPS、北斗、格洛纳斯
	定位误差	小于 5 米
数据 传输 及 存储	数据存储	视频、图片文件
	存储机制	手动、自动(循环、定时、报警开关量、移动侦测)
	ONVIF 协议	标准 ONVIF2.4 协议
	GB28181 协议	支持
	客户端浏览	支持 IE6.0 及以上(设备内嵌 Web Server) 浏览器浏览, 最多支持 10 用户同时访问
	手机客户端	支持 iphone、Android 系统
	网络云	已对接爱为云/华为好望云/七牛云, 其它云平台可根据需求对接
	本地存储	最大支持 256G, 支持循环录像
智能 分析		移动侦测
		人形检测
		区域设定
接口	网络接口	标准 10/100M 自适应以太网, 防雷防静电设计
	USB 接口	支持 USB2.0 视频输出或扩展 WIFI
	音频输入接口	线性输入/差分输入, 1Vpp
	音频输出接口	线性输出, 1Vpp; 喇叭: 功率 3W
	串口	1 路、TTL 电平 3.3V, 可对接一体机芯
	RS485 接口	1 个, 防雷防静电设计
	复位接口	1 个, 长按 5 秒恢复出厂设置
	I/O 口	2 个, 3.3V 电平, 可定义做报警输入、报警输出、ADC、通讯等功能
一般 规范	工作温度	-20---70° C
	工作湿度	90%RH 以下
	工作电压	DC4.5---16V(+/-10%)
	功耗	不带 WIFI/4G: 1.2W 左右; 带 WIFI: 1.4W 左右(传数据时); 带 4G: 2.4W 左右(传数据时)
	PCBA 尺寸	38mm(长)*38mm(宽)*21mm(高)

六、接口定义:

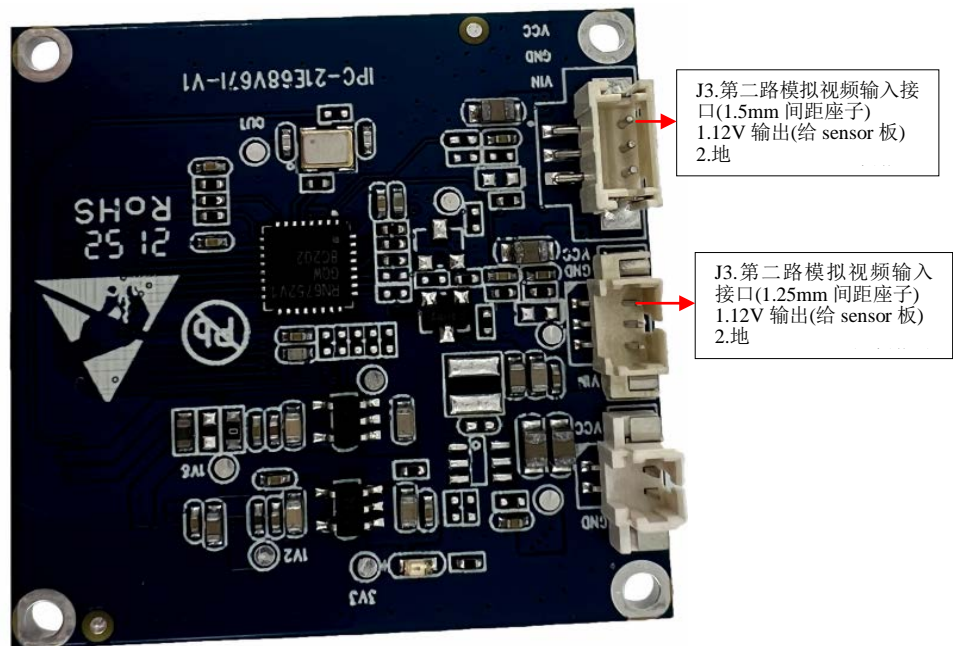
1. 核心板背面接口定义:



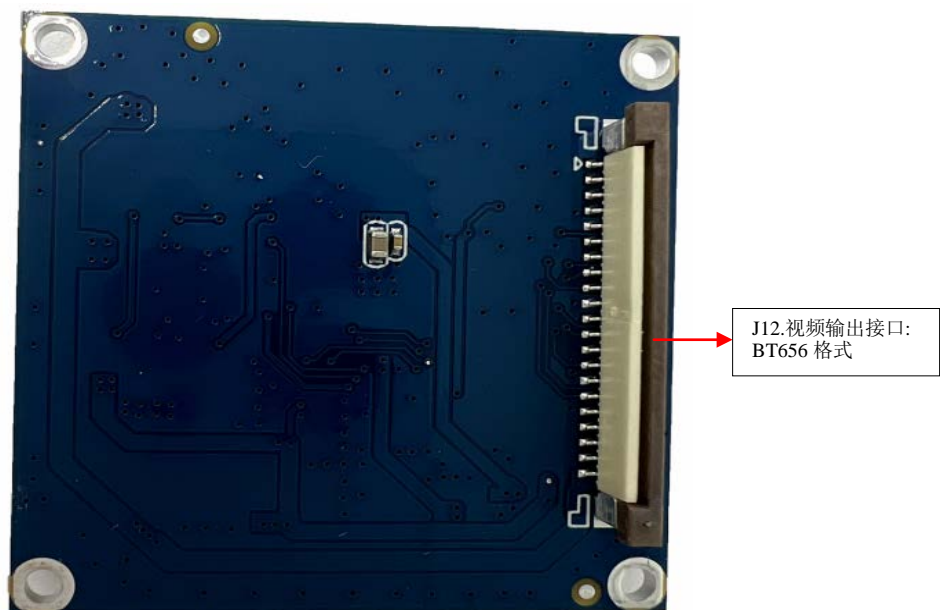
2. 核心板正面接口定义:



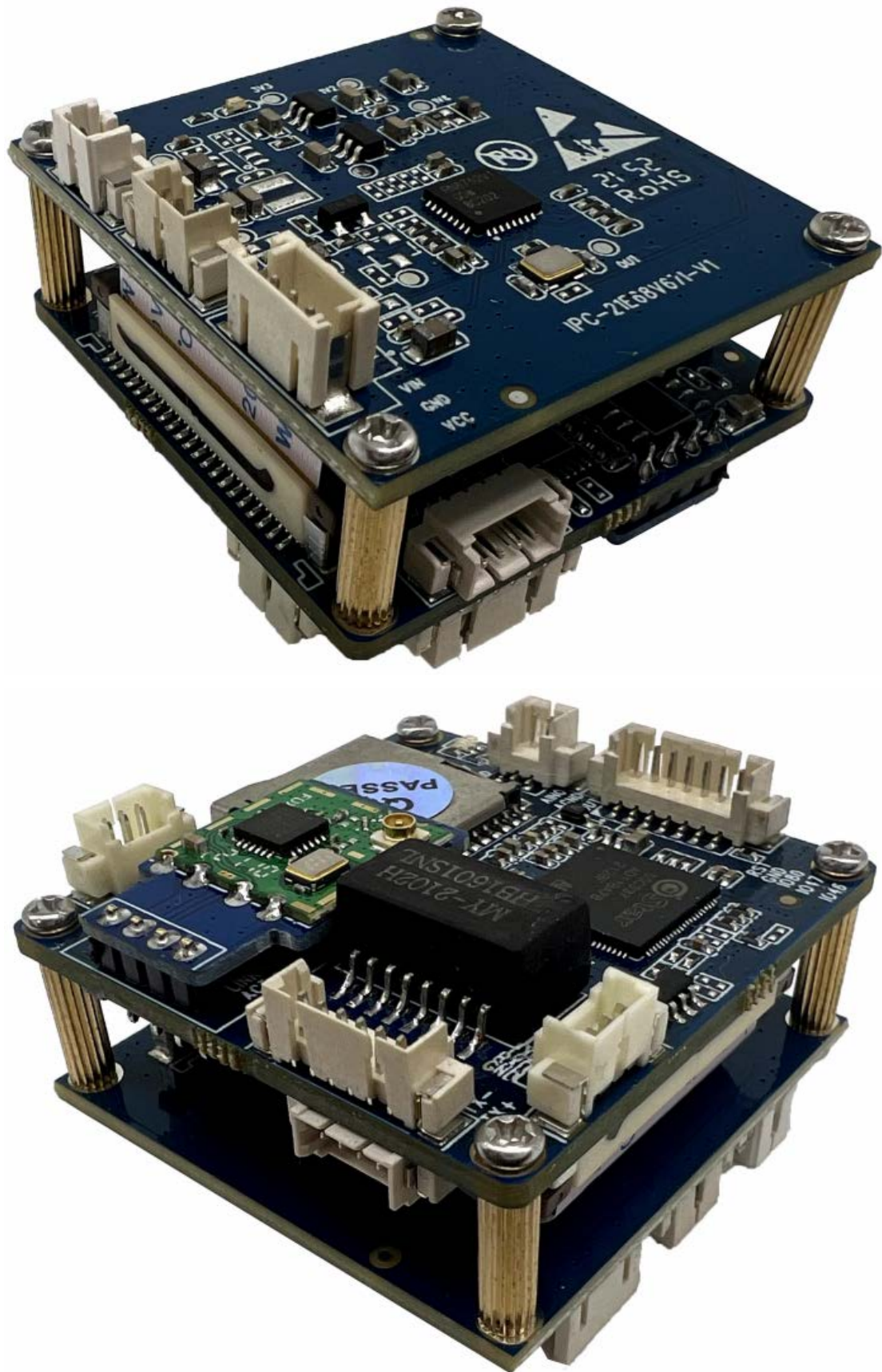
3. AHD+CVBS 接口板正面定义:

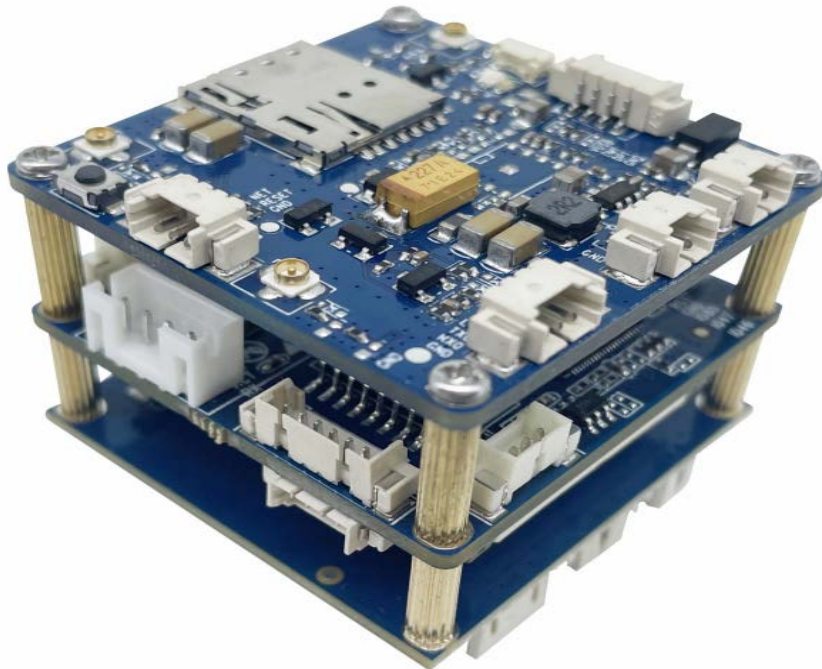
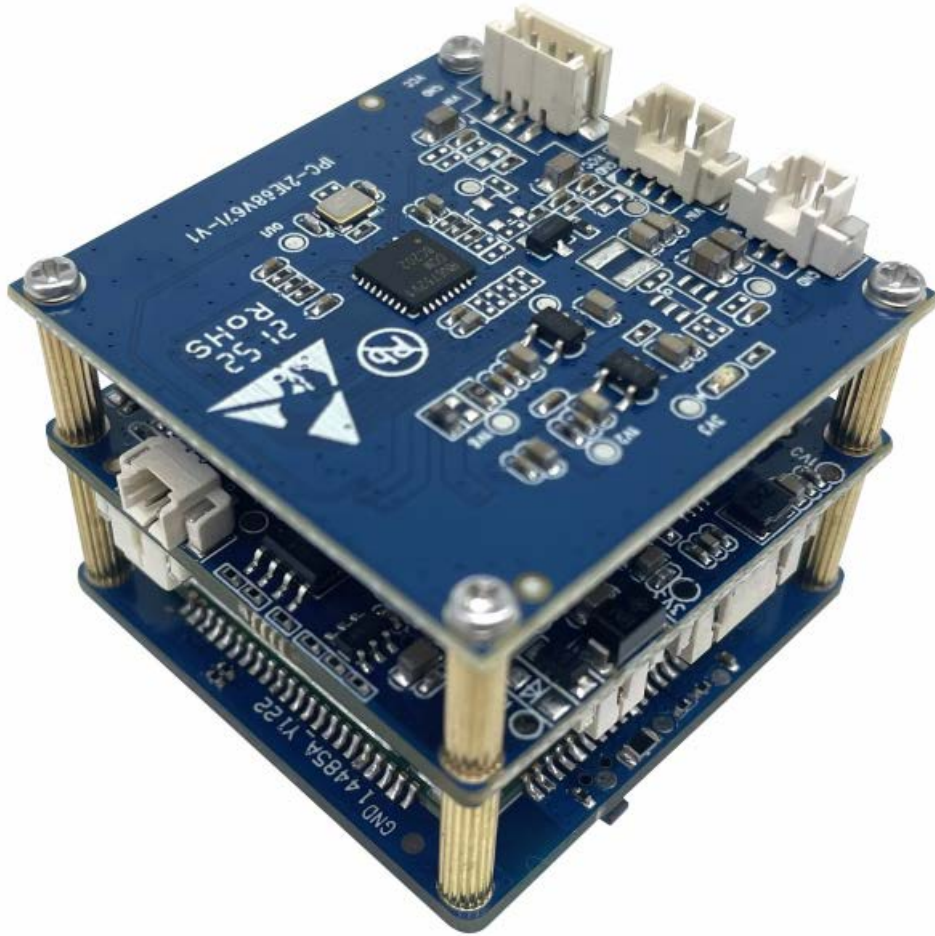


4. AHD+CVBS 接口板背面定义:



七、产品外观图：





八、产品尺寸图:

